

Vinohradnické ocelové sloupky tvoří stabilní konstrukci moderního vinohradu. Jejich výhodou je snadná a rychlá instalace a dlouhá životnost, která se kryje minimálně s dobou životnosti sazenice vinné révy.

VINOHRADNICKÉ SLOUPKY AGROPODNIK

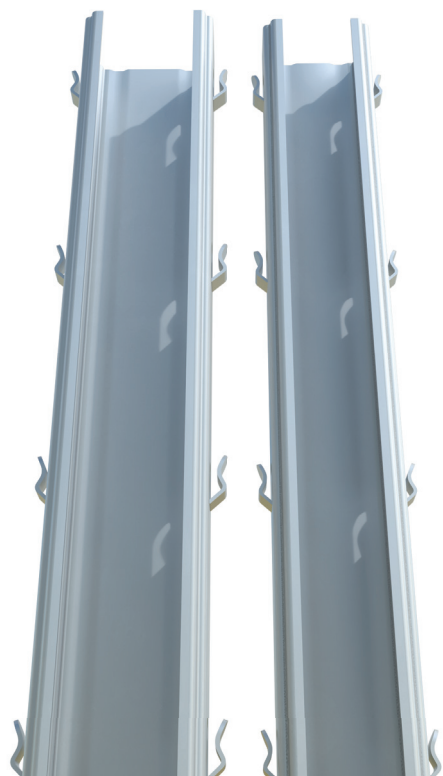
Řadové sloupky o rozměrech 60×40 mm a 50×30 mm a výškou 2500/2700 mm jsou vyrobeny z ocelového plechu tloušťky 1,5 mm. Krajové sloupky o rozměrech 50×50 mm se standardně vyrábí ve výšce 2700 mm a tloušťce ocelového plechu 2,0 mm. Krajové sloupky o rozměrech 60×40 mm a výškou 2700 mm jsou vyrobeny z materiálu o tloušťce 1,5 mm.

Povrchovou úpravu tvoří vrstva Magnelisu® nebo zinku.

Natírání nebo další úprava povrchu není nutná.



... tradiční výrobce pro zemědělce



Řadový sloupek

Řadový sloupek

Tvoří základ konstrukce vinohradu. Vzdálenost mezi řadovými sloupkami se pohybuje dle terénu a zvyklostí vinaře cca 4 - 6 m, vzdálenost jednotlivých řad mezi sebou zohledňuje techniku, která bude do vinohradu nasazena, a bývá v rozmezí 1,6 – 2,4 metry.

K uchycení dvojdrátí mezi sloupky slouží háčky, které jsou od sebe vzdáleny 10 cm. Ve sloupcích jsou rovněž otvory \varnothing 8 mm pro vodící dráty. Na požádání lze přidat v horní části otvor, který slouží k vytahování sloupků z půdy pomocí mechanizace.

Půdorysné rozměry (mm)	Výška sloupku (mm)	Počet háčků (ks)	Počet otvorů (ks)	Tloušťka materiálu (mm)	Hmotnost sloupku (kg)
50 × 30	2500	2x 11	4	1,5	3,2
60 × 40	2500	2x 11	4	1,5	4,0
60 × 40	2700	2x 13	8	1,5	4,3



Krajový sloupek

Krajový sloupek

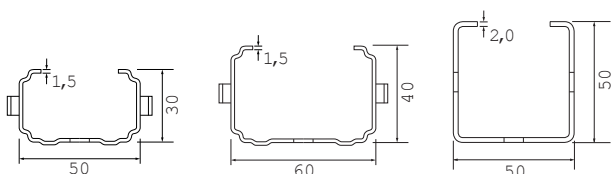
Umisťuje se na začátek a konec každé řady. Pro zajištění stability vinohradu se instaluje do půdy pod úhlem cca 20°. Ke každému krajovému sloupcí se pro zpevnění přidává zavrtávací nebo zatlučkávací kotva. Krajový sloupek obsahuje protilehlé otvory k uchycení dvojdrátí a otvory pro uchycení vodícího drátu. Průměr otvorů je 8 mm.

Půdorysné rozměry (mm)	Výška sloupku (mm)	Počet otvorů (ks)	Počet háčků (ks)	Tloušťka materiálu (mm)	Hmotnost sloupku (kg)
50 × 50	2700	2x 12 + 4	-	2,0	6,6
60 × 40	2700	8	2x 13	1,5	4,3

Řadový 50×30

Řadový 60×40

Krajový 50×50



Materiál vinohradnických sloupků

Vinohradnické sloupky jsou vyrobeny z ocelového plechu s povrchovou úpravou buď pozink 275 g/m², nebo **Magnelis**® 175 g/m² a výše (zinek 93,5 %, hliník 3,5 %, hořčík 3 %).

Magnelis® - jedinečná povrchová úprava, která sloupcí poskytuje:

- lepší odolnost vůči korozi, která je až desetkrát vyšší než u galvanického zinkování
- nákladově nejefektivnější alternativu vůči procesu žárového zinkování
- odkrytým ořezaným hranám ochranu v podobě tenkého filmu na bázi zinku s hořčíkem, čímž zabraňuje vzniku korozní reakce.